



SET INDEX

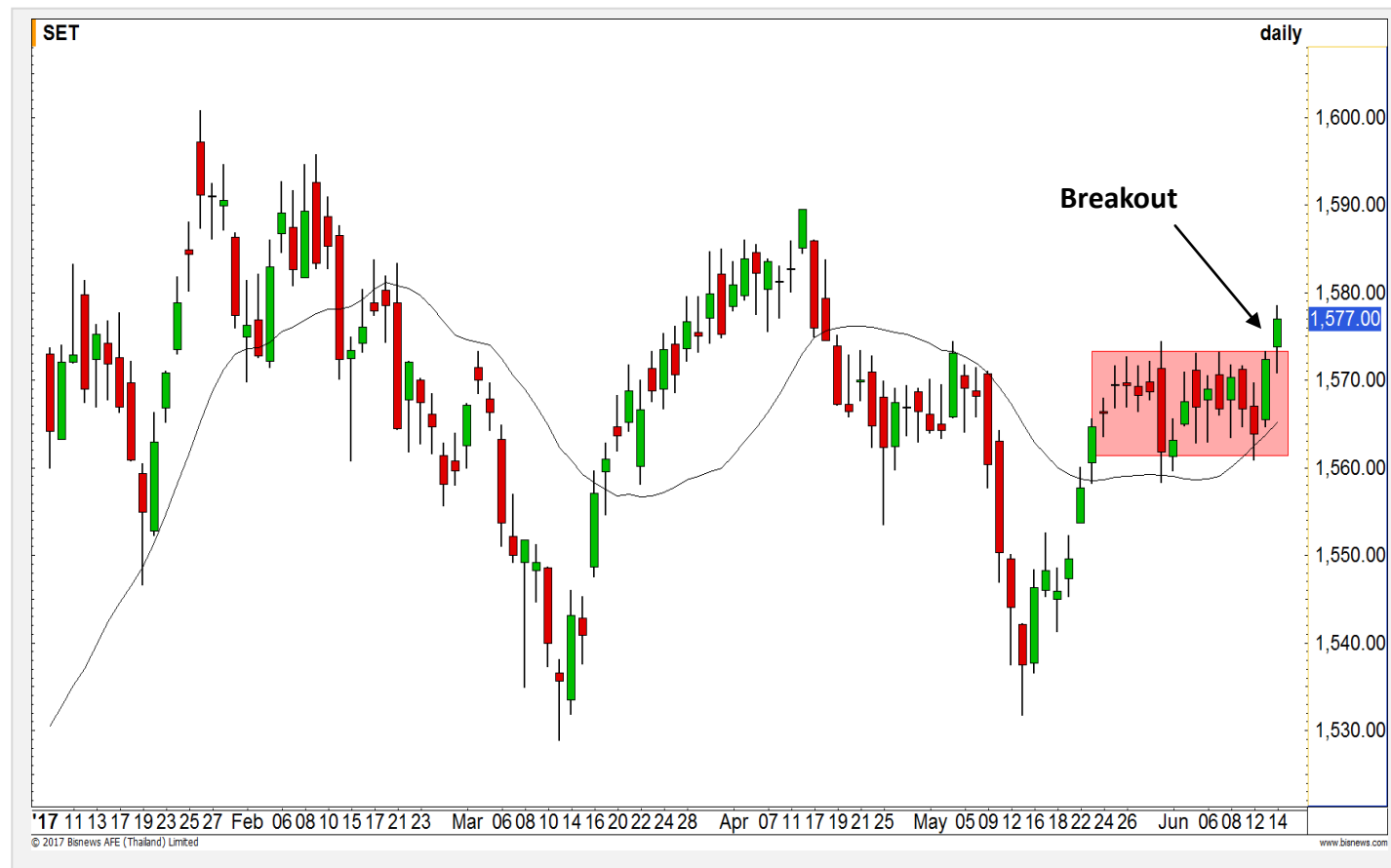
เริ่มเห็นการเคลื่อนไหว หลังจาก Sideway มานาน

เมื่อวานนี้เกิดภาพ Breakout โดยดัชนีสามารถทะลุกรอบแนวต้าน 1573 จุด ขึ้นมาได้ มาปิดที่ระดับ 1577 จุด ซึ่งเป็นสัญญาณบวกทางเทคนิคที่ดี (จากที่ก่อนหน้านี้ 3 สัปดาห์ที่ผ่านมาดัชนีแกว่งตัว Sideway ในกรอบ 1560-1573 จุด)

มีโอกาสเห็นดัชนีกลับมาเคลื่อนไหวอย่างเป็นแนวโน้มอีกครั้ง โดยประเมินรอบระยะสั้นที่แนวต้านรอทดสอบที่ 1580-1585 จุด โดยวันนี้ Upside จำกัด ติด 1580-1583 จุด

ส่วนรอบใหญ่เรายังคงมองบริเวณ 1585-1600 จุด เนื่องจากทิศทางโดยรวมยังอยู่ในกรอบของขาขึ้น

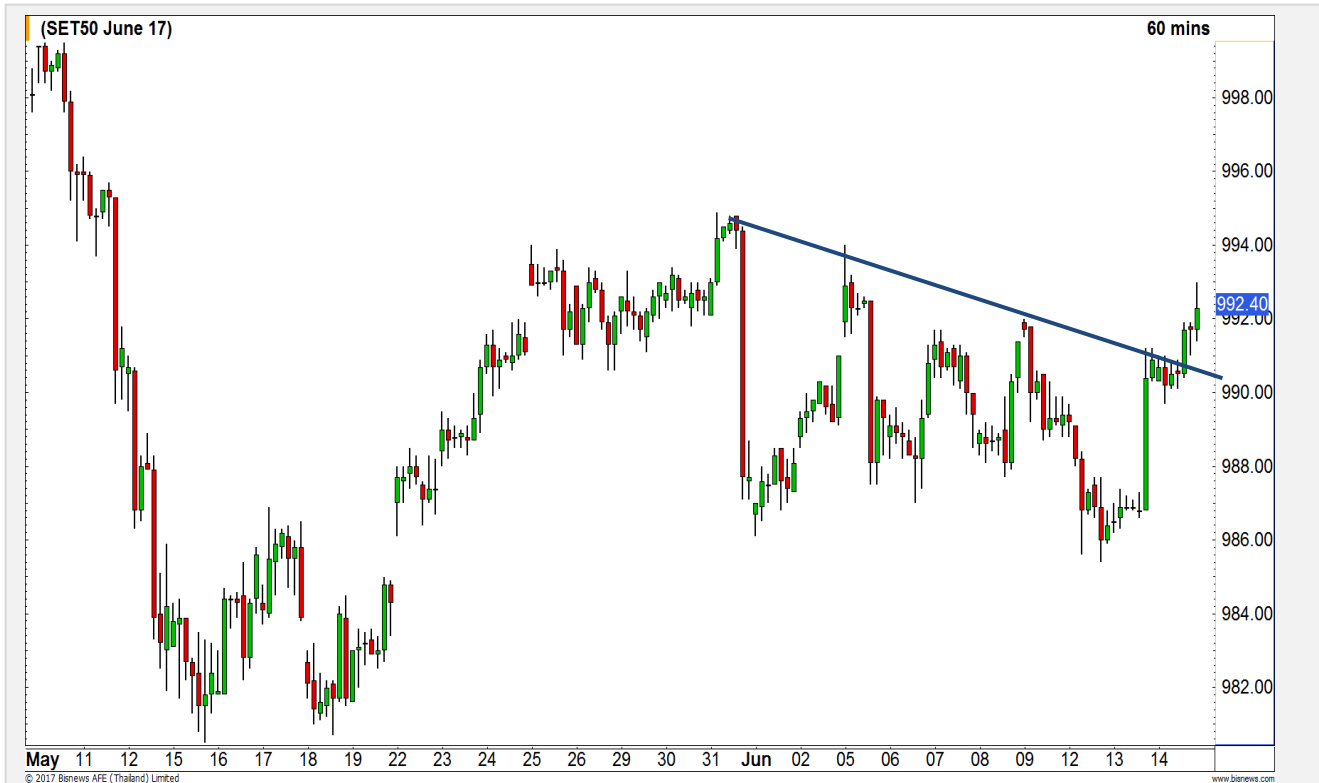
แนวรับ	1575	1570*
แนวต้าน	1580*	1585



Technical Review:

- S50M17: พอร์ตถือ Long ถือต่อรอปิดทำกำไรช่วงติดต่อกัน แนวต้านถัดมา 993-995 จุด
- Momentum trading : TTCL, MONO
- Swing trading : TIPCO, TMB
- SBL : BH

SET50 Index Futures



อาจย่อ Pullback ระยะสั้น ก่อนติดต่อ

14 มิ.ย. 60 นักลงทุนต่างชาติ Long สุทธิ 5,403 สัญญา (ต่างชาติเริ่มกลับมาเปิด Long ทั้ง S50M17 และ S50U17)

ดัชนีสามารถทะลุผ่านแนวต้านเส้น Downtrend line มาได้ ให้นำหนักช่วงนี้เป็นบวก ดัชนีมีโอกาสแกว่งตัวขึ้นต่อ

แต่ในรอบเช้าอาจได้เห็นการเปิดชะลอบ้าง เนื่องจากท้ายตลาดเมื่อวานนี้มีแรงกดอยู่เล็กน้อย ให้รอดูแนวรับ 991 จุด บริเวณดังกล่าวเป็นจังหวะเปิด Long ที่ดี

กลยุทธ์ S50M17: Trading

- พอร์ตถือ Long สำหรับต้นทุน 989 จุด แนะนำถือรอปิดทำกำไรช่วงติดต่อยอดสูแนวต้านถัดมา 993-995 จุด ส่วนที่เน้นถือ 3-5 วัน รอปิดทำกำไร 998 จุด (หลังปิดกำไรส่วนหนึ่งไปที่ 991-992 จุด **กรณีปิดหลุด 986 จุด ตัดขาดทุนทันที**)

แนวรับ		แนวต้าน	
991*	989	994*	997

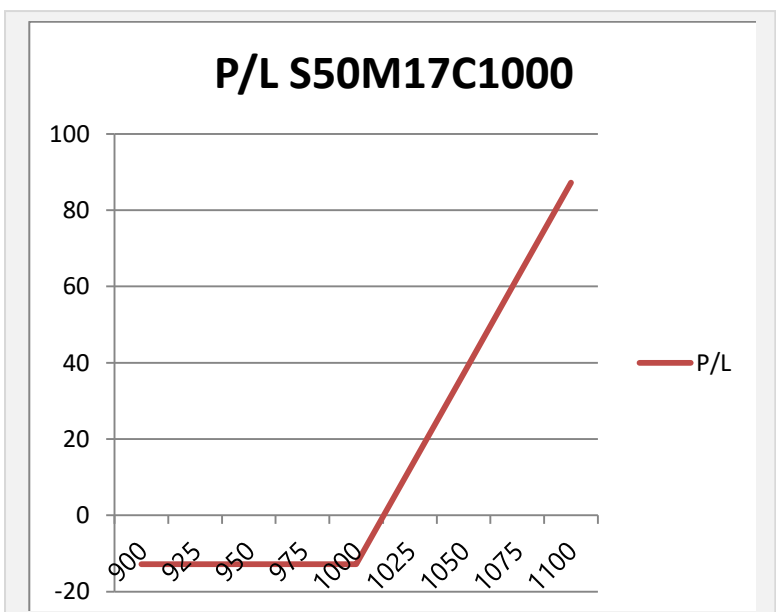
Contracts	Long	Short	Net	YTD
Institution	19284	15943	3341	27239
Foreign	19898	14495	5403	(29594)
Local	43311	52055	(8744)	2355

SET50 Index Options

คำแนะนำ : Wait and See

กลยุทธ์ : -
 ขาดทุนสูงสุด : -
 กำไรสูงสุดทางทฤษฎี : -
 เป้าหมายการทำกำไร : -
 จุดคุ้มทุน(เมื่อหมดอายุ) : -

SET50 Index	Long S50M17P975	Cost	Profit/Loss
900	-100	12.8	-12.8
925	-75	12.8	-12.8
950	-50	12.8	-12.8
975	-25	12.8	-12.8
1000	0	12.8	-12.8
1025	25	12.8	12.2
1050	50	12.8	37.2
1075	75	12.8	62.2
1100	100	12.8	87.2



		Price	Chang	Vol.	Open Interest	Intrinsic Value	Time Value	Break Even	All-in-Premium	Implied Volatility	Effective Gearing
Call Option	S50M17C950	42.20	1.60	3.00	651.00	43.15	-0.95	992.20	0.00	0.00%	22.76
	S50M17C975	18.90	1.80	87.00	3523.00	18.15	0.75	993.90	0.00	5.60%	49.80
	S50M17C1000	2.80	0.30	782.00	7536.00	0.00	2.80	1002.80	0.01	6.47%	114.15
	S50M17C1025	0.40	0.00	62.00	6236.00	0.00	0.40	1025.40	0.03	9.03%	127.02
	S50M17C1050	0.10	0.00	0.00	1239.00	0.00	0.10	1050.10	0.06	11.62%	119.84

Put Option	S50M17P950	0.30	0.00	173.00	5102.00	0.00	0.30	949.70	-0.04	11.62%	-104.47
	S50M17P975	1.20	-0.10	300.00	6635.00	0.00	1.20	973.80	-0.02	8.31%	-112.66
	S50M17P1000	10.30	-1.40	184.00	5928.00	6.85	3.45	989.70	0.00	8.00%	-62.18
	S50M17P1025	33.00	-2.20	15.00	1302.00	31.85	1.15	992.00	0.00	12.86%	-26.27
	S50M17P1050	58.00	-1.50	25.00	796.00	56.85	1.15	992.00	0.00	19.47%	-15.56

Media & Publishing : สื่อและสิ่งพิมพ์

	Level 1	Level2
Support	62.50	62
Resistance	64	64.50

ขึ้นต่อตามภาพหลัก

Breakout ออกมาจากรูปแบบ Flag เป็นสัญญาณการจบรอบการพักฐานระยะสั้น คาดการณ์การปรับตัวขึ้นต่อตามรอบขาขึ้นในภาพหลัก



Steel : เหล็ก

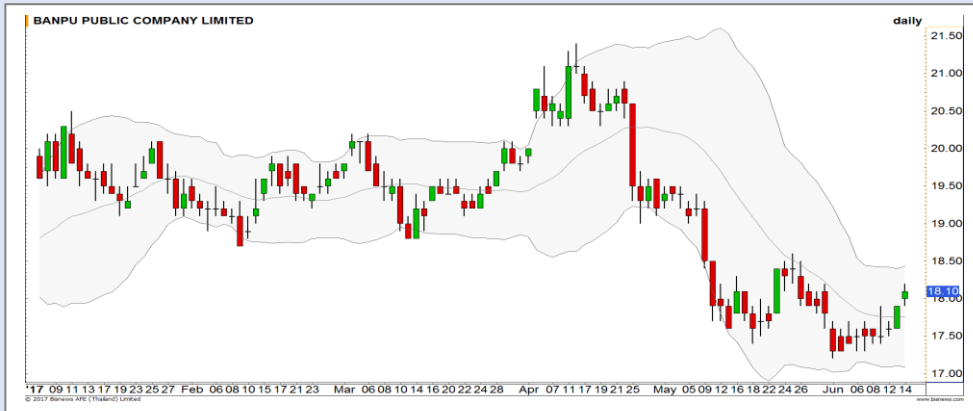
	Level 1	Level2
Support	53	52
Resistance	54	56

เพิ่มความระวังหลังใกล้แนวต้านหลัก

เมื่อวานนี้ปรับตัวขึ้นมาแรง แต่บริเวณ 54 จุดเป็นแนวต้านหลัก แนะนำให้เพิ่มความระมัดระวังมากขึ้น

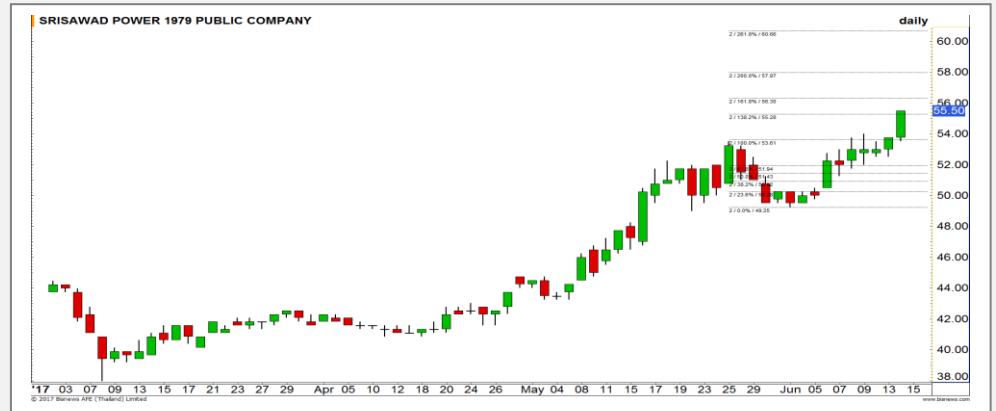


Top Most Active



Support 17.90 17.60 Resistance 18.40 18.80

BANPU (DAY): เคลื่อนไหวขึ้นเหนือเส้นค่าเฉลี่ย 20 วัน ภาพระยะกลางเป็นบวก รอขึ้นทดสอบแนวต้านถัดไปที่ 18.40 บาท หากผ่านบริเวณนี้ได้ Upside จะเปิด



Support 54.50 53.75 Resistance 56.25 58

SAWAD (DAY): ขึ้นทำ All time high โดยราคายังคงรักษาโมเมนตัมการขึ้นที่แข็งแกร่งไว้ได้ มองแนวต้านถัดไปที่ 56.25 / 58 บาท ตามลำดับ



Support 51.75 50.75 Resistance 52.50 53.25

DTAC (DAY): เริ่มเห็นแรงขายเข้ามาบ้างแล้ว หลังจากที่เราคาดทะยานขึ้นมา 4 วัน ติดต่อกัน ประเมินชะลอตัวการขึ้น โดยแกว่งตัวออกด้านข้างเพื่อสะสมกำลังใหม่



Support 88.25 87.50 Resistance 90 91.25

PTTEP (DAY): ประเมินราคาอยู่ในรอบการฟื้นตัว เมื่อวานนี้แท่งเทียนเป็นรูปแบบ Hammer ก็ยังคงรักษาภาพบวกในทางเทคนิคอยู่

Momentum Trading

TTCL

Support | 17.50
Resistance | 19
Stop loss | 17

คำแนะนำระยะสั้น (BUY)

เกิดสัญญาณกลับตัวในรอบระยะกลาง โดยราคาสามารถทะลุเส้น Neck line ของรูปแบบ Inverse H&S สามารถวัดเป้าหมายของรอบนี้ได้ที่ 19 บาท



MONO

Support | 3.40
Resistance | 3.70/3.90
Stop loss | 3.30

คำแนะนำระยะสั้น (BUY)

Breakout ออกจากรูปแบบ Symmetrical Triangle เป็นสัญญาณบวกต่อภาพในระยะกลาง วัดเป้าหมายได้ที่บริเวณ 3.70 และ 3.90 บาทตามลำดับ



Swing Trading



Support	16.10
Resistance	16.90
Stop loss	15.80

คำแนะนำระยะสั้น (BUY)

ราคาขยับตัวในกรอบ Uptrend channel โดยมาใกล้กรอบบริเวณด้านล่าง และอีกทั้งยังเป็นบริเวณแนวรับสำคัญบริเวณ 16 บาท ประเมินราคามีโอกาสฟื้นตัวกลับ

TIPCO



Support	2.14
Resistance	2.26-2.30
Stop loss	2.12

คำแนะนำระยะสั้น (BUY)

หลังจากที่ราคาปรับตัวลดลงมาในช่วงก่อนหน้านี้ ตอนนี้เริ่มเห็นแรงขายที่ลดลงและเริ่มยืนได้ที่แนวรับบริเวณ 2.12 บาท ทำให้คาดการณ์ว่าระยะสั้นมีโอกาสเห็นการติดกลับในลักษณะ Technical Rebound

TMB



BH



หลุดแนวรับที่ 172 บาท มีโอกาสไหลลงต่อ

แนวรับ		แนวต้าน	
38	36.25	38.50	39

Pattern ของราคาเป็นการแกว่งตัว Sideway ในกรอบ 172-185 บาท ณ ระดับราคาปัจจุบันอยู่ใกล้แนวรับของกรอบล่างที่บริเวณ 172 บาท ซึ่งหากหลุดบริเวณนี้ จะเป็นการเปิด Downside ของราคา

[ส่วนหุ้น IVL \(SBL 14 มิ.ย.\) รอซื้อคืน 36.50-37 บาท](#)

ปริมาณหุ้นที่ให้ยืมเพื่อขายชอร์ต

Stock	Available for borrowing (Share)
BH	16,700

(ข้อมูล ณ เวลา 9.30 น. ของวันก่อนหน้า)

สอบถามข้อมูลเพิ่มเติม กรุณาติดต่อ
ฝ่ายธุรกิจยืมและให้ยืมหลักทรัพย์

โทรศัพท์ : 02-658-9699
Email: sbl@fnsyrus.com

CPALL : CPAL24C1801A



แนวรับ		แนวต้าน	
61.50	61	63.50	65

เริ่มเห็นการสร้างฐานของราคาที่บริเวณ 61.50 บาท อีกทั้งราคาใกล้แนวรับเส้น 200 วัน ทำให้มองว่ามีโอกาสการพักตัวของรอบที่ผ่านจะลดลงและเตรียมที่จะปรับตัวขึ้นต่อตามทิศทางของแนวโน้มหลักที่เป็นขาขึ้น



สอบถามข้อมูลเพิ่มเติม
โทรศัพท์ 02-658-9915
Email: dw@fnsyrus.com
Line: @dw24

Name	CPAL24C1801A	Expire Date(Maturity Date)	06-Feb-2018
Underlying	CPALL	Last Trading Date	31-Jan-2018
Type	Call	Listing Date	12-Jun-2017
Strike	80.930	Conversion Ratio	6.43000
TimeDecay Per Day	-0.58%	Effective Gearing	6.44
Delta	24.80%	Implied Volatility	38.00%

TOP GAINER AND LOSER

5 TOP MAINBROAD GAINER

Rank	Stock	PClose	%Change	Support	Resistance	Trend (1 Week)	Technical View
1	ASAP	6	9.09	5.85/5.70	6.10/6.20	Sideway Up	แกว่งออกด้านข้างสะสมกำลังก่อนขึ้นต่อ หลังติดแรง
2	RS	10.40	7.22	10/9.85	11/11.60	Uptrend	เกิดภาพ Breakout ที่แข็งแกร่ง มองเข้าสู่อุปรับขึ้น
3	TKS	12.60	6.78	12.30/12	13/13.30	Uptrend	คาดได้เห็นการขึ้นทำ All time high
4	SYNEX	13.10	6.50	12.50/12.10	13.40/14	Uptrend	โมเมนตัมการขึ้นแข็งแกร่ง
5	ROJNA	6.15	6.03	6/5.90	6.20/6.50	Uptrend	ผ่าน 6.20 บาทได้ Upside เปิดกว้าง

5 TOP MAINBROAD LOSER

Rank	Stock	PClose	%Change	Support	Resistance	Trend (1 Week)	Technical View
1	CITY	3.28	5.20	3.22/3.14	3.34/3.38	Sideway Down	เข้าสู่อุปรับการพักตัวปรับฐาน
2	MC	18.60	4.62	18.20/18	19/19.50	Sideway Up	กรณีย่อไม่หลุด ยังรักษาภาพบวกไว้ได้
3	SPPT	6.30	3.82	6.20/6	6.55/7	Uptrend	ย่อตัวในแนวโน้มขาขึ้น
4	GGC	2.96	3.27	14.40/14.20	14.80/15	Sideway	แกว่งตัวในกรอบ 14.20-15 บาท
5	MEGA	30	2.44	29.25/28.50	30.75/32	Uptrend	ภาพยังรวมยังคงเป็นการขึ้นอย่างแข็งแกร่ง

หมายเหตุประกอบการเลือก Top Gainer และ Top Loser

- ปริมาณการซื้อขายเฉลี่ย 5 วัน มากกว่า 10 ล้านบาท
- ไม่นับรวม DW และ Warrant
- ราคาหุ้นไม่ต่ำกว่า 1 บาท

** เนื่องจากหุ้นในกลุ่มนี้ส่วนใหญ่เป็นหุ้นที่ผันผวนแรงกว่าตลาด นักลงทุนควรใช้ความระมัดระวังเป็นพิเศษ **



WTI Oil



	Level 1	Level2
Support	44.00	43.50
Resistance	45.00	45.50

บริเวณ 44 ดอลลาร์เป็นจังหวะสะสม

ราคาน้ำมันปรับตัวลดลงอีกครั้ง หลังไม่สามารถฝ่าแนวต้านของเส้น Downtrend Line ได้ อย่างไรก็ตามที่บริเวณ 44 ดอลลาร์เป็นแนวรับหลัก มองเป็นจังหวะเข้าซื้อสะสม

TOCOM Rubber



	Level 1	Level2
Support	202	190
Resistance	220	226

เข้าสู่รอบการฟื้นตัว

เริ่มเห็นแรงซื้อกลับเข้ามาจากแท่งเทียนที่ปิดบวกได้เต็มแท่ง และ RSI ปรับตัวขึ้นมาจากเขต Oversold แล้ว ทำให้สัญญาณในการเข้าสู่รอบการฟื้นตัว มีความเป็นไปได้มากขึ้น

Gold Futures

หากหลุดแนวรับที่ 1260 ดอลลาร์จะเปิด Downside

ภาพราย 60 นาที ปรับตัวขึ้นชนแนวต้านที่บริเวณ 1280 ดอลลาร์จะเกิดแรงขายตามมาทันที ทำให้ประเมินว่าแรงซื้อเริ่มอ่อนแรง ดังนั้นโอกาสในการปรับตัวลดลงในระยะสั้นมีมากกว่า โดยหากหลุดแนวรับหลักที่บริเวณ 1258-1260 ดอลลาร์จะเป็นการเปิด Downside ระยะสั้น

คำแนะนำระยะสั้น GFM17 (Wait and See)

- ตันทุน Long ที่ 1270 ดอลลาร์ปิดหากทำได้แล้วที่ 1275-1280 ดอลลาร์ และออกมา Wait and See ก่อน



แนวรับ		แนวต้าน	
1258	1250	1270	1275

14 มิ.ย. 2017
กองทุน SPDR ลดการถือครองทองคำลง
12.13 ตัน สู่ระดับ 854.87 ตัน

Contracts	Long	Short	Net	YTD
Institution	5883	5953	(70)	5443
Foreign	896	2156	(1260)	(2502)
Local	9807	8477	1330	(2941)

USD Futures

แนวรับหลักของกรอบล่างของ Downtrend Channel ที่ 33.80 บาท/ดอลลาร์

บริเวณ 33.80 บาท/ดอลลาร์สหรัฐเป็นแนวรับกรอบล่างของ Downtrend Channel ทำให้ประเมินว่าบริเวณนี้เงินบาทมีโอกาสอ่อนค่ากลับในลักษณะ Technical Rebound ระยะสั้น

คำแนะนำระยะสั้น (Trading)

- สำหรับฝั่ง Long USDU17 อ้างอิงค่าเงินบาทต้นทุน 34.01 บาท/ดอลลาร์สหรัฐ ยังให้รอปิดช่วงอ่อนค่าทดสอบ 34.15-34.20 บาท/ดอลลาร์สหรัฐ **ตัดขาดทุน USDU17 เมื่อทำระดับแข็งค่าผัน 33.80 บาท/ดอลลาร์สหรัฐ**



Market Summary & Theoretical Price

SET50 Index Futures

Series	Settle	Change	Vol. Contracts	Change	OI	Change	Days to Delivery	Theoretical			Div. Yield	Fund Rate	Basis	Premium Discount
								Theoretical	Lower	Upper				
S50M17	992.06	0.00	72467	-19277	283173	2611	14	993.42	993.13	995.52	0.79%	0.015	-1.09	-1.36
S50N17	992.4	1.60	3	1	50	-1	43	994.37	993.49	1000.80	0.46%	0.015	-0.75	-1.97
S50Q17	991.1	1.60	0	0	0	0	76	994.54	992.98	1005.91	0.83%	0.015	-2.05	-3.44
S50U17	987.2	1.50	9219	-2231	34969	2728	106	993.12	990.96	1008.98	1.51%	0.015	-5.95	-5.92
S50Z17	985.4	1.40	706	252	4224	127	196	992.35	988.35	1021.68	1.65%	0.015	-7.75	-6.95
S50H18	981.5	1.20	98	-56	1932	5	288	981.71	975.83	1024.81	2.96%	0.015	-11.65	-0.21

Gold Futures

Series	Settle	Change	Vol. Contracts	Change	OI	Change	Days to Delivery	Theoretical			Premium / Discount	Risk Free Rate
								Theoretical	Lower	Upper		
GFM17	20,480	80	264	-47	1,869	138	14	20,384	20,378	20,427	95.76	1.50%
GFQ17	20,540	80	123	-80	835	128	76	20,436	20,404	20,669	103.85	1.50%
GFV17	20,580	60	14	3	343	9	137	20,487	20,430	20,908	92.78	1.50%

USD Futures

Series	Settle	Change	Days to Delivery	Theoretical	Basis
USDM17	33.97	-0.01	14	33.95	0.07
USDN17	33.96	-0.02	43	34.03	0.07
USDQ17	33.97	-0.01	76	34.12	0.07
USDU17	34.01	-0.02	105	34.19	0.12

DISCLAIMER: รายงานฉบับนี้จัดทำโดยบริษัทหลักทรัพย์ ฟินันเซีย ไซรัส จำกัด (มหาชน)“บริษัท” ข้อมูลที่ปรากฏในรายงานฉบับนี้ถูกจัดทำขึ้นบนพื้นฐานของแหล่งข้อมูลที่เชื่อถือว่าหรือควรเชื่อว่าจะมีความน่าเชื่อถือ และหรือมีความถูกต้อง / อย่างไรก็ตามบริษัทไม่รับรองความถูกต้องครบถ้วนของข้อมูลดังกล่าว ข้อมูลและความเห็นที่ปรากฏอยู่ในรายงานฉบับนี้อาจมีการเปลี่ยนแปลง แก้ไข หรือเพิ่มเติมได้ตลอดเวลาโดยไม่ต้องแจ้งให้ทราบล่วงหน้า บริษัทไม่มีความประสงค์ที่จะ ชักจูงหรือชี้ชวนให้ผู้ลงทุน ลงทุนซื้อหรือขายหลักทรัพย์ตามที่ปรากฏในรายงานฉบับนี้ รวมทั้งบริษัทไม่ได้รับประกันผลตอบแทนหรือราคาของหลักทรัพย์ตามข้อมูลที่ปรากฏแต่อย่างใด บริษัทจึงไม่รับผิดชอบต่อความเสียหายใดๆ ที่เกิดขึ้น จากการนำข้อมูลหรือความเห็นในรายงานฉบับนี้ไปใช้ไม่ว่ากรณีใดก็ตาม ผู้ลงทุนควรศึกษาข้อมูลและใช้ดุลยพินิจอย่างรอบคอบในการตัดสินใจลงทุน

บริษัทขอสงวนลิขสิทธิ์ในข้อมูลและความเห็นที่ปรากฏอยู่ในรายงานฉบับนี้ ห้ามมิให้ผู้ใดนำข้อมูลและความเห็นในรายงานฉบับนี้ไปใช้ประโยชน์ คัดลอก ตัดแปลง ทำซ้ำ นำออกแสดงหรือเผยแพร่ต่อสาธารณชนไม่ว่าทั้งหมดหรือบางส่วน โดยไม่ได้รับอนุญาตเป็นลายลักษณ์อักษรจากบริษัทล่วงหน้า การลงทุนในหลักทรัพย์มีความเสี่ยง ผู้ลงทุนควรศึกษาข้อมูลและพิจารณาอย่างรอบคอบก่อนการตัดสินใจลงทุน

บริษัทหลักทรัพย์ ฟินันเซีย ไซรัส จำกัด) อาจเป็นผู้ดูแลสภาพคล่อง (มหาชน)Market Maker) และผู้ออกใบสำคัญแสดงสิทธิอนุพันธ์ (Derivative Warrants) บนหลักทรัพย์ที่ปรากฏอยู่ในรายงานฉบับนี้ โดยบริษัทฯ อาจจัดทำบทวิเคราะห์ ของหลักทรัพย์อ้างอิงดังกล่าวนี้ ดังนั้น นักลงทุนควรศึกษารายละเอียดในหนังสือชี้ชวนของใบสำคัญแสดงสิทธิอนุพันธ์ดังกล่าวก่อนตัดสินใจลงทุน